

# FLUX, LIENS ET MOUVEMENTS

## Une exposition de Romain Froquet

### *Flux, liens et mouvements*

Exposition personnelle de Romain Froquet

Du 24 septembre au 16 décembre 2022

Vernissage le 23 septembre à partir de 19h, en présence de l'artiste.

**La Lune en Parachute**  
46B, rue Saint Michel  
88000 Épinal

### Biographie

**Romain Froquet**, artiste autodidacte, fait ses premiers pas dans le domaine de la création à la fin des années 90. Il exprime son talent au travers d'un travail fondé sur la répétition de la ligne et finit par développer son propre langage pictural. Il puise ses inspirations dans l'art tribal et dans l'univers urbain. Son art protéiforme lui ouvre la voie de toutes les expérimentations; il explore de nombreux supports, exécutant des dessins à l'encre de chine sur papier, travaillant la matière et la couleur sur toile en atelier, ou explorant l'ampleur du mouvement lors



## Flux, liens et mouvements

La ligne est au coeur du travail artistique de Romain Froquet. Elle est pour lui, une véritable obsession. Il la travaille, la tord, la manipule dans un geste répétitif, presque automatique.

« Je suis obnubilé par la ligne. Que ce soit un fil électrique qui visible dans la rue, une route ou encore les racines d'un arbre : tout m'inspire, lorsque je le lie à l'Homme et à la planète. Les humains sont connectés les uns aux autres, par des liens qui ne sont pas palpables, mais ils le sont profondément »

Toutefois, dans l'oeuvre de Froquet, la ligne se veut pleine de courbe, de rondeur parfois. Elle n'est jamais rectiligne ou brute. Elle invite, le spectateur à sa propre interprétation.

Dans sa recherche de la ligne *parfaite*, l'artiste tente de trouver une certaine harmonie, un équilibre. Avec, ce style pictural, il supprime le superflu et se concentre sur l'essentiel, la perfection dans le minimalisme. Chaque

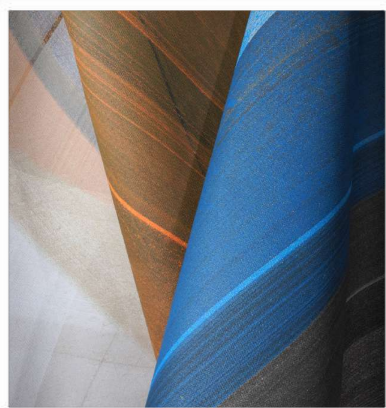
d'intervention in situ. Sa quête principale est la recherche de l'équilibre au travers de la gestuelle. Sa carrière artistique se construit au gré de ses expositions personnelles et collectives en France et à l'international. En parallèle, Romain Froquet a pu réaliser des interventions picturales in situ de grandes ampleurs.

## La Lune en Parachute

La Lune en Parachute a été créée en 1991 par sept passionnés d'Art Contemporain Spinaliens. Elle s'engage pour la démocratisation de l'accès à l'art contemporain en mettant en place des actions tendant à favoriser la rencontre entre l'art et les publics du territoire.

Quatre expositions sont programmées à l'année dans notre espace d'exposition à La Plomberie

La direction artistique, collégiale, s'attache à présenter et soutenir des artistes contemporains émergents et sur la diversité des propositions. De nombreux artistes reconnus au niveau national et international ont exposé sur La Lune



ligne qui compose son oeuvre fait sens et a sa propre beauté intrinsèque.

La ligne de Romain Froquet, n'a pas de début, ni de fin, elle est unique et est continue. Elle est libre et non prédéfinie.

Avec la répétitivité du geste, du mouvement, du jeu sur la largeur des traits et de la taille des courbes, cela crée une fluidité qui semble donner vie à l'oeuvre. On aperçoit le mouvement de l'artiste dans son travail. Il fait corps avec celui-ci. L'oeuvre garde la trace de son expressivité, du geste et de son dynamisme.

On note, aussi, un équilibre dans le vide entourant ses lignes, son processus artistique y puise son sens.

Ainsi, la ligne de Romain Froquet est une gestion de l'espace, une métaphore de vie.

Elle accroche indéniablement le regard.

AP

« La ligne fait tout, la ligne construit tout, la ligne est partout. Chargée d'une force symbolique, représentative ou spatiale, la ligne structure l'univers artistique.

La ligne suit des courbes et des contre-courbes. Elle danse sur les pages ».

Kandinsky

### **Flux, liens et mouvements**

Exposition personnelle de Romain Froquet

Du 24 septembre au 16 décembre 2022

—

Sera présentés quatre installations monumentales, une rétrospective de la série *Highway*, un film de la « salle bleue » de son exposition *Lignées* au Pavillon Carré de Baudoin, à Paris

—

### **La Lune en Parachute**

46B, rue Saint Michel

88000 Épinal

Chargée d'une force symbolique, représentative ou spatiale, la ligne structure l'univers. On trace dans le ciel des lignes imaginaires entre les étoiles qui font naître des constellations. La ligne est aussi un trajet, une trajectoire, une union ou une rupture. Droite, en pointillée ou infinie, c'est la courbe que Romain Froquet affectionne.

C'est à l'origine le trait de contour de l'objet, puis la ligne emprunte une dynamique polysémique et structure les choses de l'espace. La précision de la ligne suit des codes strictes et recherche la perfection pour finalement danser sur le plan, elle séduit l'œil.

Sa fascination pour la ligne courbée et son mouvement nous fait divaguer entre l'environnement urbain, la matière brute et les origines ethniques. L'exposition *Flux, liens et mouvements* s'est imposée comme un trait-d'union entre un travail déjà éprouvé et une ouverture vers de nouvelles expérimentations. De la même manière, les matières et les médiums que Romain Froquet nous propose sont multiples. Il fait le lien entre des univers déjà existants mais peut aussi les déconstruire pour nous proposer une nouvelle réalité.







La ligne, claire et précise, se charge peu à peu sous la superposition et la transparence des tracés de Romain Froquet. Les flux de matières, de particules ou de peuples apparaissent au rythme de son geste. Ses lignes accompagnent l'espace ou parfois le déconstruisent pour nous dévoiler une autre réalité. Dans cette exposition à La Lune en Parachute, l'artiste présente des installations à l'esthétique et aux textures multiples, inspirées par ses réflexions et ses expérimentations autour de l'Homme et de la nature.









**Flux, liens et mouvements**

Exposition personnelle de Romain Froquet  
Du 24 septembre au 16 décembre 2022

–

Sera présentés quatre installations monumentales,  
une rétrospective de la série *Highway*, un film de la  
« salle bleue » de son exposition *Lignées* au Pavillon  
Carré de Baudoin, à Paris

–

**La Lune en Parachute**

46B, rue Saint Michel  
88000 Épinal

**Relation Presse**

*AP Communication*  
Alisa Phommahaxay

–

apcommunication75@gmail.com  
0640111195